



# *Saint-Michel-le-Cloucq*

*Bulletin Municipal - Juillet 2024*

*Tout à côté de la ville, une commune à la campagne  
Où il fait bon vivre !*







## Le mot du Maire



Chères Michelaises et Chers Michelais,

L'été 2024 sera marqué par l'organisation des jeux olympiques et paralympiques en France. Au-delà des polémiques inutiles, cette manifestation exceptionnelle doit envoyer un message fort à l'ensemble de notre jeunesse : le goût de l'effort, le respect des uns et des autres et l'amitié entre les peuples.

L'espace de loisirs avec son terrain multisports subventionné à 80% a été construit dans ce contexte pour promouvoir le sport en milieu rural.

Nombreux sont les sportifs amateurs à faire étape dans notre belle commune : marcheurs d'un jour ou marcheurs chevronnés, coquille en bandoulière en guise de médaille. Si nous l'oublions parfois, ils nous rappellent la quiétude et la beauté de notre cadre de vie.

La vie communale a ses aléas et je tenais sincèrement à remercier Madame Marilène Fournier pour son investissement auprès des enfants de l'école de la fontaine dans le cadre de ses fonctions d'adjointe aux affaires scolaires et périscolaires. Madame Patricia Nardin, élue 3<sup>ème</sup> adjointe par le conseil municipal du 28 mai 2024, lui succède au même poste avec les mêmes fonctions.

Monsieur Frédéric Chiron, agriculteur, a accepté de venir compléter l'équipe municipale.

Après la réalisation de la prolongation de la rocade D49, la route D2049 sera déclassée en voie communale. Avant la rétrocession, le département remet l'ensemble de la chaussée en état pour un montant d'environ 150 000€. Nous étudions différentes solutions pour faire ralentir les usagers dans les zones habitées.

Pour ce début d'année, des travaux de voirie ont été faits sur le village de la Meilleraie et à la Girardièrre, d'autres s'effectueront dans le second semestre.

Le parquet de la salle des fêtes a été rénové, les tringles et rideaux des fenêtres ont été changés.

La première phase de la sécurisation du groupe scolaire est terminée. Le système d'alerte : évacuation, confinement et intrusion est opérationnel.

En juillet, les travaux de réhabilitation au 87 rue de la Mairie (bâtiment de l'ancienne école) en trois logements commenceront par une opération de désamiantage.

A l'instant où je rédige ce texte, les résultats des élections européennes sont tombés et le président de la république vient d'annoncer la dissolution de l'assemblée nationale.

Les élus seront au rendez vous pour préparer cet événement démocratique majeur.

Bons jeux olympiques et bonne pause estivale.



## Infos communales



### Point numérique de proximité

Vous avez besoin d'aide pour utiliser votre ordinateur, tablette, smartphone! Tous les premiers mercredis de chaque mois, un bénévole sera présent en Mairie pour vous aider de 9h00 à 12h00, ce service est gratuit. Inscriptions et infos au 02 51 69 26 32.

### Achat groupé de fioul

Nous avons mis en place un service « commande groupée de fioul domestique » afin de pouvoir bénéficier et faire bénéficier aux habitants d'un prix plus avantageux.

Nous avons actuellement 17 foyers inscrits au groupe.

La prochaine commande devrait avoir lieu en septembre 2024.

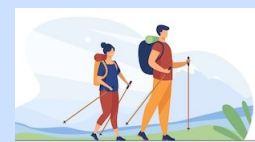
Si vous désirez rejoindre le groupe, veuillez contacter la mairie au 02 51 69 26 32 et lui communiquer vos nom, prénom, téléphone, adresse de livraison et adresse mail.



### Randonnée de la semaine bleue :

Vous pouvez d'ores et déjà réserver votre après-midi du mercredi 9 octobre pour cet événement qui aura lieu sur la commune. Pour le départ, rendez-vous à la salle des fêtes à 14h00.

Inscriptions et infos au 02 51 69 26 32.



### Passeports et cartes nationales d'identité (CNI) à Saint-Michel-le-Cloucq :

La commune de Saint-Michel-le-Cloucq propose la délivrance de passeports et cartes nationales d'identité.

La pré-demande en ligne est préconisée sur le site de l'ANTS et la prise de rendez-vous en ligne est recommandée sur le site internet de la commune.

#### Horaires du service :

Lundi et vendredi : 9h00 / 12h00 - 15h00 / 18h30

Mercredi : 14h00 / 18h30

Mardi : 10h30 / 12h00 - 15h00 / 18h30

Jeudi : 15h00 / 18h30

#### Liens utiles :

<https://passeport.ants.gouv.fr/demarches-en-ligne>

<https://timbres.impots.gouv.fr/>

<https://rendezvouspasseport.ants.gouv.fr/>



Le réseau France Services présent sur le territoire peut vous accompagner dans vos démarches administratives dématérialisées.

contact : 06.41.98.07.91—02.51.36.61.97 / courriel : [pays-fontenay-vendee@france-services.gouv.fr](mailto:pays-fontenay-vendee@france-services.gouv.fr)

#### **Fontenay-le-Comte**

À l'espace Jean Jaurès, 32 rue de Gaingalet  
(près de la piscine Océanide)

-> Du lundi au vendredi, de 9h30 à 12h30

-> Les lundis, mercredis et jeudis de 13h30 à 16h30

#### **Foussais-Payré**

À la mairie, 3 rue du prieuré

-> Les vendredis de 9h à 12h et de 14h00 à 17h

#### **L'Orbrie**

À la bibliothèque, 21 rue du Docteur Audé

-> Les jeudis, de 14h à 17h



## BIENTÔT 16 ANS !

## PENSEZ AU RECENSEMENT

**C'EST OBLIGATOIRE**



## Infos communales

### Stationnement Emmaüs :

Selon l'arrêté de circulation N°CIRC-2023-033 permanent du maire concernant la réglementation du stationnement et de la circulation aux abords de la communauté Emmaüs :

Rue de la Meilleraie, le stationnement bilatéral est interdit en dehors des places délimitées (parking), et considéré comme gênant sur la voie à partir du croisement de la RD 49 jusqu'au porche d'entrée de la communauté d'Emmaüs.

Lotissement allée des Tilleuls : le stationnement bilatéral est strictement interdit à l'entrée de la rue sur une distance de 50 mètres. Tout stationnement gênant la desserte et l'accès à une propriété, la circulation routière, le dégagement ou l'accès à d'autres véhicules, ou tout autre stationnement pouvant compromettre la sécurité des usagers ou des piétons est strictement interdit.

**STATIONNEMENT  
INTERDIT**

### Urbanisme :

Toutes les modifications extérieures de vos bâtiments, mais aussi les clôtures, piscines, abris de jardin doivent être déclarés en Mairie via le GNAU.

Les demandes d'urbanisme (DP-PC) peuvent être déposées

- en version papier en Mairie (Cerfa téléchargeable sur [service-public.fr](http://service-public.fr))

- en version numérique sur le guichet national des autorisations d'urbanisme :

<https://gnau42.operis.fr/paysfontenayvendee/gnau>

**G**uichet  
**N**umérique des  
**A**utorisations d'  
**U**rbanisme



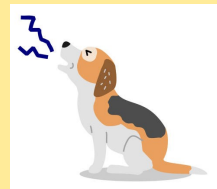
### Conciliateur de justice :

Monsieur Gilles DELPLANQUE - Mail : [gilles.delplanque@outlook.fr](mailto:gilles.delplanque@outlook.fr) - Tél : 07.50.03.40.52

### Le bien vivre ensemble à Saint Michel le Cloucq

#### Aboiements de chiens :

IL EST INTERDIT de jour comme de nuit, de laisser un ou des chiens dans un enclos sans que son gardien ne puisse à tout moment faire cesser ses (leurs) aboiements prolongés ou répétés.



#### Travaux de jardinage et de bricolage :

Afin de protéger la tranquillité publique et éviter de nombreux conflits de voisinage, tout bruit gênant causé sans nécessité ou dû à un défaut de précaution est interdit, de jour comme de nuit.

Travaux utilisant des appareils à moteur thermique autorisés les :

Jours ouvrables..... 8h - 12h / 14h - 19h30

Samedis..... 9h - 12h / 15h - 19h

Dimanches et jours fériés..... 10h - 12h



#### Effaroucheurs :

L'usage des dispositifs d'effarouchement sonores destinés à protéger la production agricole est strictement restreint aux périodes de sauvegarde des semis et des récoltes, soit :

Lundi au vendredi ..... 7h - 21h

Samedi ..... 8h - 21h

Dimanches et jours fériés ..... 8h - 10h / 18h - 20h

Leur implantation n'excédera pas une période de 3 semaines !

Elle ne peut pas se faire à moins de 50 mètres des voies publiques, ni à moins de 250 mètres d'une habitation ou d'un local public. Cette distance peut être réduite en cas d'utilisation de dispositifs d'effarouchement acoustique autres que ceux à détonation (diffusion de cris prédateurs, sons à hautes ou basses fréquences).



**Dépôts sauvages :** Le conseil municipal du 5 juin 2023 a pris une délibération qui fixe une amende administrative de 500€ pour l'enlèvement des dépôts sauvages (...) à la charge des contrevenants.





# CME

## Conseil Municipal des Enfants



Après-midi jeux avec les personnes âgées  
le 23 avril 2024



# Jeunes

## Dispositif « argent de poche » édition 2024

Pour avoir les infos et le dossier d'inscription, merci de vous adresser à la Mairie.

Les documents peuvent être transmis par mail.



Commémoration du 8 mai 2024



Visite de la Carrière d'Albert le 5 juin 2024



**BESOIN D' ARGENT DE POCHE ?**

TU ES MICHELAIS.E,  
TU AS 16/17 ANS ET  
TU VEUX RENDRE SERVICE À TA COMMUNE  
PENDANT LES VACANCES SCOLAIRES 2024 ?

Alors vas vite t'inscrire en Mairie !!!  
02 51 69 26 32  
mairie@saintmichelcloucq.fr

LE COUP DE MAIN  
QUI RAPPORTE

1 MISSION  
3H  
15€

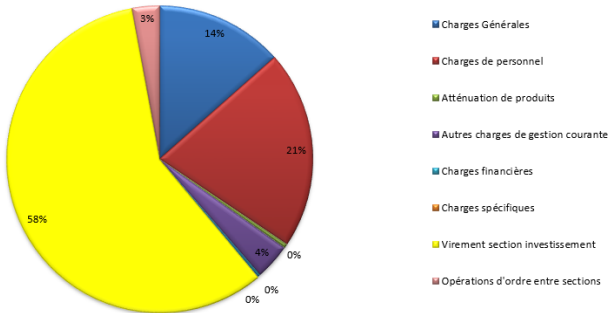




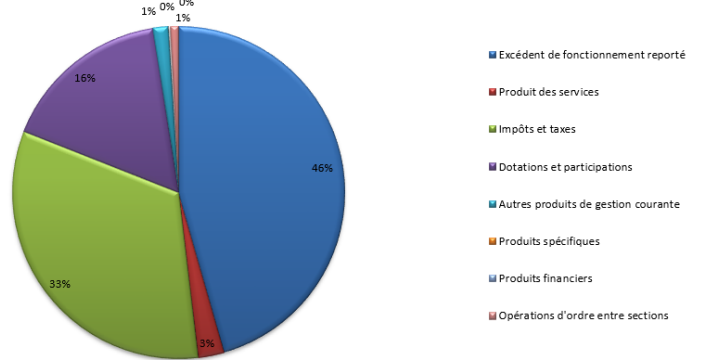
# Budget

## FONCTIONNEMENT

DEPENSES DE FONCTIONNEMENT - TOTAL 1 676 462,29 €

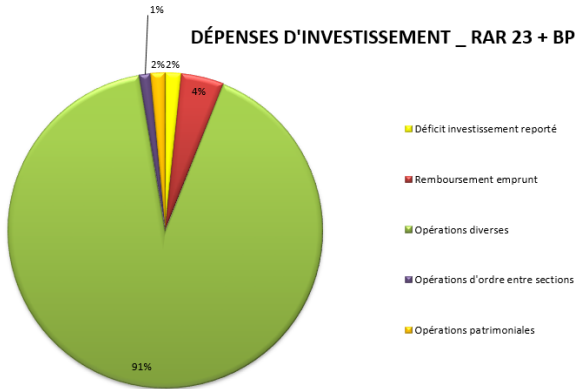


RECETTES DE FONCTIONNEMENT - TOTAL 1 676 462,29 €

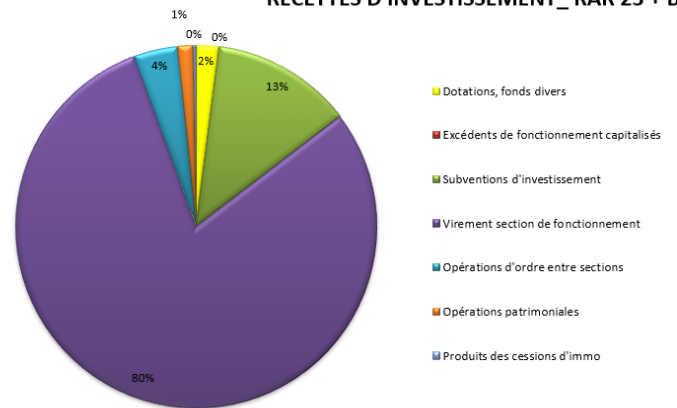


## INVESTISSEMENT

DÉPENSES D'INVESTISSEMENT \_ RAR 23 + BP 24



RECETTES D'INVESTISSEMENT \_ RAR 23 + BP24



Pour plus de détails, rendez-vous sur le site internet de la commune, rubrique « budget ».



## Agents communaux

De gauche à droite  
 Sigrid Kong Sia,  
 Christel Lafois-Bard,  
 Solenne Maillot,  
 Anne-Laure Garnier,  
 Christine Guillon,  
 Corinne Guérin,  
 David Baumayer,  
 Brigitte Drapeau,  
 Véronique Fouquet,  
 Charly Billon.







## Ecole de la fontaine



Une année riche en apprentissages et en découvertes se termine, jalonnée de nombreux projets sportifs et culturels dans les 4 classes : cross, journée sportive "En route vers les jeux", rugby, spectacle au théâtre municipal, sortie au Vendespace, concert à l'espace René Cassin, ateliers cuisine, correspondance avec les maternelles de l'Orbrie, interventions sur les écrans, piscine, interventions musicales, sorties à la bibliothèque, petit déjeuner à l'école, défis par équipes olympiques, passage de la flamme olympique, sortie à Finfarine, sortie au Manoir des Sciences de Réaumur...

**La rentrée scolaire aura lieu le lundi 2 septembre 2024.**

Dans chacune des 4 classes de l'école, les familles seront conviées à une réunion d'information au mois de septembre, dont les dates seront communiquées à la rentrée.

Pour les familles arrivant pendant l'été sur la commune et désirant scolariser leur enfant, veuillez vous adresser en mairie. Une **permanence pour les inscriptions** aura lieu **le vendredi 30 août de 9h 00 à 12h et de 13h 30 à 16h 30.**



Petit déjeuner à l'école

Pour tout renseignement n'hésitez pas à contacter l'école au 02 51 69 93 44.

En vous souhaitant un bon été à tous !  
L'équipe enseignante



## Bibliothèque



La bibliothèque municipale est gérée par l'association « mille et une pages ». Inscription : 6€ /famille /an / Tél : 02 51 50 51 13 / bibli1001pages@orange.fr  
**Suivez toute notre actualité sur Facebook : « Bibliothèque 1001 pages »**  
**Ouvertures les mercredis de 16h à 19h, les vendredis de 16h 30 à 19h et les samedis de 10h à 12h 30, face à la salle des fêtes**  
**En juillet et août seulement les mercredis et samedis aux heures habituelles**

### ACTUALITES

Une commande de livres sera mise dans les rayons, nouveautés bien sûr !! Pour l'été ... et pour tous. La prochaine sera en septembre.

**Les Bébés Lecteurs**, « font un tabac » chaque mois Régine et Françoise ont enchanté les petits et...les grands !  
Merci à elles. En septembre, nous reprendrons, bien entendu, nos séances « **Bébés Lecteurs** ».

Nous avons reçu **Michel Chamard, auteur de « La Vendée pour les nuls »** dans le cadre des « Paroles d'auteurs » organisé par la Bibliothèque Départementale de Vendée : Une assistance à l'écoute, beaucoup de questions, un échange bigrement intéressant, une très bonne soirée.

**Une expo sur les Contes, nous, c'était Croquillon**, et une intervention des **Zacteuses de mots** a complété ce moment Contes à l'initiative du Pays de Fontenay-Vendée.

**Le Centenaire de Michel RAGON en Pays de Fontenay** : Marie Gabrielle Giroire, historienne de l'art nous a présenté sa conférence « Michel Ragon au fil de son œuvre » le 13 avril dernier. Là aussi, un auditoire intéressé et conquis.

**Nous vous invitons le dimanche 4 août à 15 h au Château de Beaulieu**, après-midi champêtre et musical où la comédienne **Annie TOUTAIN** nous lira quelques pages des Mouchoirs rouges de Cholet en hommage à l'écrivain Michel Ragon.

### Et toujours l'Espace e-média

Vous adhérez à la bibliothèque, cela vous ouvre **l'espace e-media de la Bibliothèque de Vendée**.

A votre disposition, de nombreuses rubriques telles que livres, films, musique, tutoriels (par exemple le code de la route !) apprentissage de langues, un espace dédié aux enfants...Renseignements et présentation à la bibliothèque.

L'équipe « Mille et une Pages » souhaite à tous de très bonnes vacances.





## Associations

### Le Cloucq Michelais

A vos agendas :

Lecture en musique dans le cadre du centenaire de la naissance de Michel RAGON :

Dimanche 4 août à 15 h 00, un après-midi champêtre aura lieu dans le parc du château de Beaulieu où la comédienne Annie TOUTAIN évoquera "les mouchoirs rouges de Cholet".

Participation libre au chapeau, apportez vos plaids et sièges pour votre confort.

Noël en fête à St-Michel-le-Cloucq :

- Mercredi 27 novembre concert à la Maison Bleue réservé à ses habitants et leurs familles,
- Vendredi 29 novembre animations autour du four à pain de la Meilleraie
- Dimanche 22 décembre Noël en fête au château de Beaulieu



### Gym volontaire

Notre association a regroupé cette année 120 adhérentes et adhérents sur nos 4 cours proposés (2 cours de Gym type Pilate, 1 cours de Gym Dynamique et 1 cours de Gym Douce) qui se sont terminés début juillet.

Le 7 avril 2024 s'est déroulée la 20<sup>ème</sup> édition de notre randonnée « La Michelaise » qui a réuni 400 marcheurs, ravis de sillonner nos sentiers forestiers fleuris. Rendez-vous l'année prochaine (le dimanche 27 avril 2025) pour découvrir de nouveaux chemins.

La saison 2024-2025 reprendra le lundi 9 septembre 2024. Le tarif reste inchangé soit 75€ l'année pour 1, 2, 3 ou 4 cours. N'hésitez pas à venir nous rejoindre, la bienveillance, la convivialité et le plaisir de faire du sport sont les maîtres mots de notre association !

Vous trouverez toutes nos informations sur le site de la Mairie et sur notre page Facebook.

Contact : Nathalie Hilaireau au 07 70 15 12 10 et/ou [gym.stmichel@gmail.com](mailto:gym.stmichel@gmail.com)

Bonnes vacances à toutes et à tous, au plaisir de vous revoir à la rentrée.

Le Bureau de la Gym.

### APE

L'APE a organisé cette année encore de belles actions et événements tels que la vente de madeleines BIJOU, la fête de Noël, la boum des enfants avec sa vente de pizzas ainsi que la fête de fin d'année de l'école.

Au mois de mai, l'association a également aidé les éco-délégués à réaliser leur projet d'organiser un "vide ta chambre" !

Nous rappelons que l'APE serait heureuse d'accueillir de nouveaux parents ! Nous avons besoin de vous pour continuer à faire vivre l'association !

Vous pouvez nous joindre à l'adresse : [ape.ecoledelafontaine@gmail.com](mailto:ape.ecoledelafontaine@gmail.com), ou par courrier dans la boîte aux lettres située à l'entrée de la cour de l'école.

### La retraite heureuse

Elle se porte toujours bien avec ses 130 adhérents. Nous allons fêter le 1<sup>er</sup> octobre 2024 les 50 ans du club. Que de chemins parcourus avec des hauts et des bas mais toujours dans l'esprit que tout le monde se retrouve dans les jeux, les voyages, les sorties à la journée afin d'éviter la morosité des personnes retraitées seules ou même en couple. La balade, le rire et le bien mangé sont toujours notre ligne de mire à en juger par notre dernière sortie à Dénézé sur Doué pour déguster un jarret d'1,2kg par personne avec une animation à mourir de rire après avoir visité le matin le musée des champignons à Saumur.

Pour les 50 ans du club nous allons faire venir le 1<sup>er</sup> octobre une troupe du Périgord pour une grande animation avec repas.

Il n'est jamais trop tard pour vous inscrire si vous voulez participer à notre club.

Michelaises, Michelais, venez nous rejoindre.

Le président, Guy Gauvreau 06.20.90.25.73

### MAPHAV « La maison bleue »

Les habitants attendent le retour du soleil pour pouvoir profiter du jardin. Bientôt les sorties pique-nique, les balades, les visites de sites, les événements festifs, les moments de partage avec les amis et familles. Notre fête a eu lieu le 1er juin avec pour thème « Voyage autour du monde » pour le plus grand plaisir de chacun.

Très bel été à toutes et tous !

« Savourer chaque bulle de bonheur comme des instants pétillants 😊 » cf photo

N'hésitez pas à venir vers nous..

Maggy Babin et Marie-Antoinette Ravez pour les habitants et accompagnants







### Emmaüs C'est l'été du vélo à Emmaüs !

La communauté Emmaüs vous présente son atelier de réparation/revente vélo solidaire : Atelier ReCYCLE qui propose la réparation et la vente de vélos de seconde main, des animations autour de la mobilité et une vélo école.

L'objectif premier de ReCYCLE est d'apporter une solution à la revalorisation et au réemploi des vélos laissés sans vie dans les déchèteries et chez les particuliers. ReCYCLE est d'ailleurs mené en partenariat avec les déchèteries du Sycodem.

Deux compagnons en apprentissage de la mécanique cycle, analysent, diagnostiquent et établissent un devis pour les vélos à réparer à l'aide de pièces prélevées sur d'autres bicyclettes usagées ou neuves selon les besoins de sécurité. Il est également proposé la revente de vélo réparés à tarif solidaire.

Actif actuellement à la Communauté Emmaüs de Saint-Michel-le-Cloucq, le site sera installé durant l'été à proximité de la piste cyclable de Fontenay le Comte à proximité immédiate de la déchetterie. Le projet est ambitieux, il compte traiter 600 à 800 vélos par an. Merci les cyclistes! Alors, pédalez, pédalons cela ne peut que nous faire du bien !

**Horaires de l'atelier** : Mardi/mercredi/vendredi/samedi de 9h00 à 12h00 et de 14h00 à 17h00 / Jeudi de 9h00 à 12h00

Emmaüs fait du vélo, mais pas que ! Voici les dates à retenir pour cet été :

**Vendredi 12 et samedi 13 Juillet** : Vente spéciale des trésors d'Emmaüs : objets spéciaux ou insolites collectés durant l'année

**Vendredi 09 et samedi 10 Août** : Grande Braderie d'été (tout le magasin à -50%), balades gratuites à poney pour les enfants !

### Clandesteam

Nous étions concurrents de la 92ème édition des 24h du MANS auto, dans la série FUN CUP. Une épreuve mythique suivie à travers le monde avec des milliers de spectateurs présents autour du circuit de 13kms626. La célèbre ligne droite des Hunaudières abordée à pleine vitesse, les virages d'Indianapolis ou du Tertre Rouge ont une résonance pour les passionnés de cette course. Nous allons reprendre à la rentrée le championnat du Trophée Tourisme Endurance, les circuits du VIGEANT, CHARADE, NOGARO et LE MANS sont au programme pour cette 2ème partie de saison.



La présidente Valérie BOUTEVIN

**L'Harmonie municipale de Saint-Michel-le-Cloucq** vous donne rendez-vous pour son traditionnel repas dansant du dimanche 24 novembre 2024. Les musiciens et musiciennes se retrouvent chaque vendredi soir à 20h00 dans la salle annexe de la salle des platanes pour répéter les nouveaux morceaux du répertoire de l'ensemble musical qui seront joués à cette occasion.

Dans l'attente, les musiciens et musiciennes de l'Harmonie vous souhaitent de bonnes vacances estivales. Si vous voulez développer votre pratique de l'instrument dans un cadre chaleureux et convivial, n'hésitez pas à venir nous accompagner, même le temps d'une répétition. Vous serez le(la) bienvenu(e) !

Christophe COCHARD, Président de l'Harmonie municipale de Saint-Michel-le-Cloucq

Tél. 06 43 06 11 50 / courriel : [chrisdecharzais@gmail.com](mailto:chrisdecharzais@gmail.com)



### Loisirs à la carte

Avec une soixantaine d'adhérents en fin d'année Loisirs à la Carte a trouvé ses marques en 2023.

Début 2024 la plupart des adhérents ont renouvelé leur engagement et d'autres ont rejoint le groupe pour de joyeux affrontements de belote et de tarots. Pour les jeux de société la préférence est actuellement donnée au jeu de Tock qui a recueilli tous les suffrages au premier semestre. L'ambiance est toujours au rendez-vous et les belles parties de rigolade s'enchaînent ! Un samedi par mois, de 18 h 30 à 23 h 30, salle annexe des Platanes.

Une nouvelle section a été aménagée en début d'année : la pratique du tricot et du crochet attire une dizaine de dames qui échangent sur les techniques, apprennent ou se perfectionnent ensemble. Elles se retrouvent un lundi sur deux, de 14 à 17h, salle annexe des Platanes. Si vous êtes tenté par la pratique des cartes, des jeux, du tricot ou du crochet n'hésitez pas à contacter Laurence au 07 78 46 66 70.



### ESV (Entente Sud Vendée)

L'Entente Sud Vendée vous attend !!

Le club de foot de l'ESV recrute pour la saison prochaine. Femmes, hommes, enfants (nés à partir de 2019) venez nous rejoindre pour la saison prochaine afin de partager ce sport et les valeurs qu'il procure. Événement à venir : notre traditionnel repas du foot le 16 Novembre 2024. On vous y attend nombreux !

Pour tous renseignements, contact :

RENAUDEAU Maxime 06.62.15.02.79 / Jean Michel FORT 07.71.21.30.37

Sportivement, Maxime RENAUDEAU, pour l'ESV



### Relais paroissial

Saint Michel assure la vie catholique avec des activités propres au relais. Bienvenue à ceux et celles qui aimeraient nous rejoindre ! N'hésitez pas à vous faire connaître !

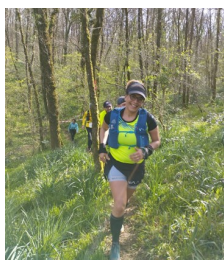
Si vous avez besoin d'un service d'Église (demande de messes, information pour les baptêmes, mariages, catéchèse...) vous pouvez contacter la maison paroissiale (tél : 02 51 69 04 13 et email : fontenaylecomte@diocese85.org). Une équipe de laïcs y assure une permanence au 25 rue Saint Nicolas à Fontenay aux horaires suivants : Du lundi au vendredi : de 9h30 à 12h00 et de 14h30 à 17h30 et le samedi de 9h30 à 12h00. Dans l'église, des dépliants concernant la vie de la paroisse sont à votre disposition. L'église est ouverte tous les jours de 9h00 à 18h00.

Deux temps de fête rythment l'année : la célébration en plein air le 15 août à 10h30 à la grotte de Brelouze (merci d'apporter votre siège) et la fête de la St Michel à l'église le 29 septembre à 10h30.

Pour le relais paroissial de Saint Michel : Catherine Caro (Tél : 02 51 50 09 06 - 07 67 95 56 72)

### Maison des Assistants Maternels

l'association de la MAM Faërie tient à remercier les habitants de Saint Michel-le-Cloucq qui s'arrêtent à la MAM avant d'aller en déchetterie pour proposer jouets, matériel de puériculture et livres aux assistantes maternelles. Tous ces dons leur permettent d'apporter de la nouveauté, du confort et de la joie aux enfants ! Merci à tous !"



### Saint Michel Sport et Nature

Dimanche 24 Mars dernier était une journée idéale pour notre 8eme Trail.

Monsieur le Maire Francis Guillon a donné le départ des 160 participants sous un soleil printanier.

L'association Saint Michel Sports Nature a mis en retrait l'esprit de compétition et a proposé un parcours varié et magnifique permettant de découvrir faune et flore de notre commune.



### Mov'in Font

Notre association créée en 2021, propose sur Fontenay le Comte des cours de Pilates les lundis et jeudis en petits groupes de 12 personnes maximum ainsi que des cours de spinning sur St Michel le Cloucq.

Le spinning est un concept associant musique rythmée et cardio training, se faisant sur un vélo fixe ergonomique. Une séance permet de brûler jusqu'à 900 Kcal par heure. Il n'y a pas d'âge pour le pratiquer, ni de limite liée à la condition physique. Il suffit d'adapter la résistance à son niveau de forme. On peut donc trouver dans un même cours, un athlète de haut niveau et un débutant. Les objectifs sont : perte de poids, lâcher prise, lien social, préparation de compétition, entretien physique. Les plus : pas de tachycardie ni d'essoufflement pendant le cours.

**Deux cours d'1h15 ont lieu dans la salle annexe les mardis à 17h45 ou 19h30.**

Pas d'engagement, mais une formule avec un forfait de 5 ou 10 séances utilisable à votre gré.

Une séance d'essai gratuite dans un esprit convivial.

Renseignements auprès de Carine au 06 66 21 69 56 ou par mail à [movinfont@gmail.com](mailto:movinfont@gmail.com)

**L'association organise un Karaoké Géant**

**le samedi 19 octobre à la salle des fêtes de St Michel le Cloucq**







# Tarifs des salles communales 2024

SALLE DES FÊTES		
PARTICULIERS et COMMERCANTS	Commune	Hors Commune
Vin d'honneur, congrès, réunion sans repas	70 €	150 €
Repas famille, buffet, mariage	220 €	400 €
Déballage commerce	140 €	280 €
La veille	40 €	40 €
Le lendemain	40 €	40 €
Location de vaisselle couverts entiers	0,40 €	0,80 €
Location de vaisselle couvert à la pièce	0,05 €	0,10 €
		Arrhes
		Pour un vin d'honneur, congrès, réunion sans repas pour les habitants de la commune
		30 €
		Pour tous les autres cas d'utilisation de la salle
		80 €
		Forfait fonctionnement
		15 €
		Forfait énergie
		Relevé du compteur à la remise et au retour des clefs (prix unitaire : 0,22 € le kw/h), en cas d'absence de relevé, un forfait de 50 € sera appliqué

SALLE DES PLATANES		
PARTICULIERS et COMMERCANTS	Communes de la CdC	Communes hors CdC
Vin d'honneur, congrès, réunion sans repas	50 €	70 €
Buffet froid	120 €	150 €
Déballage commerce	100 €	100 €
Le lendemain	25 €	25 €
Arrhes	30 €	
Forfait fonctionnement / énergie	du 15/04 au 14/10	11 €
	du 15/10 au 14/04	20 €

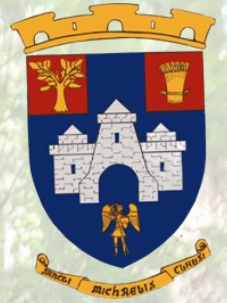
SALLE DU STADE et SALLE ANNEXE Réservées aux michelais exclusivement		
Réunion sans repas	35 €	
Buffet froid	65 €	
Le lendemain	18 €	
Arrhes	30 €	
Forfait fonctionnement / énergie	du 15/04 au 14/10	11 €
	du 15/10 au 14/04	20 €

Pour les tarifs associations, ils sont disponibles sur le site internet de la Mairie.

*Aurores boréales du 11 mai 2024  
Sur Saint-Michel-le-Cloucq*







**MAIRIE DE SAINT MICHEL LE CLOUCQ**

Place de la Mairie  
85200 Saint-Michel-le-Cloucq  
02 51 69 26 32  
smlc.mairie@orange.fr



**HEURES D'OUVERTURE AU PUBLIC DU SECRETARIAT**

Lundi : 9h00 - 11h30 / 13h30 - 17h30  
Mardi, jeudi : 13h30 - 17h30  
Vendredi : 9h00 - 11h30 / 13h30 - 17h00  
Fermé le mercredi et le samedi

**PERMANENCE DU MAIRE :**

Le Maire reçoit le mardi après-midi à partir de 14h00 ou sur rendez-vous

**PERMANENCE DES ADJOINTS :**

Les adjoints reçoivent le jeudi après-midi entre 14h00 et 16h00 ou sur rendez-vous.

**NUMEROS UTILES**

**COMMUNAUTE DE COMMUNES DU PAYS DE FONTENAY-VEENDEE**

02 28 13 07 07

**SYCODEM (collecte des déchets ménagers)**

02 51 50 75 35

**SOUS PREFECTURE**

02 51 50 14 20

**TRESOR PUBLIC**

02 28 13 04 80

**ASSISTANTE SOCIALE**

02 51 53 67 00

**ADS (autorisation du droit des sols)**

02 51 53 11 90

**CENTRE DES IMPÔTS**

02 51 53 11 11

**GENDARMERIE**

02 51 52 10 05 ou 17



Directeur de publication - Francis Guillon // Imprimeur - Raynaud

<p><b>APPELEZ LE</b></p> <p><b>116117</b></p> <p>NUMÉRO GRATUIT JOIGNABLE DANS VOTRE RÉGION</p> <p>VOTRE NOUVEAU NUMÉRO DE MÉDECINE DE GARDE</p>	<p><b>15</b></p> <p><b>SAMU</b></p> <p>LE SERVICE D'AIDE MÉDICAL URGENT</p> <p>Pour obtenir l'intervention d'une équipe médicale lors d'une situation de détresse vitale, ainsi que pour être redirigé vers un organisme de permanence de soins</p>	<p><b>112</b></p> <p>NUMÉRO D'APPEL D'URGENCE EUROPÉEN</p> <p>Si vous êtes victime ou témoin d'un accident dans un pays de l'Union Européenne</p>	<p><b>17</b></p> <p><b>POLICE SECOURS</b></p> <p>Pour signaler une infraction qui nécessite l'intervention immédiate de la police</p>
<p><b>18</b></p> <p><b>SAPEURS-POMPIERS</b></p> <p>Pour signaler une situation de péril ou un accident concernant des biens ou des personnes et obtenir leur intervention rapide</p>	<p><b>114</b></p> <p>NUMÉRO D'URGENCE POUR LES PERSONNES SOURDES ET MALENTENDANTES</p> <p>Si vous êtes victime ou témoin d'une situation d'urgence qui nécessite l'intervention des services de secours. Numéro accessible par fax et SMS</p>	<p><b>NON AU HARCÈLEMENT</b></p> <p><b>3020</b> Service &amp; appel gratuits</p>	